

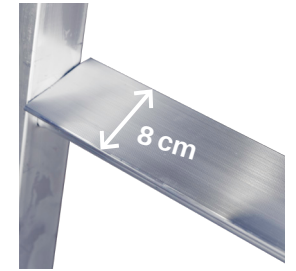
Escalera de aluminio para almacenes.



Ruedas para desplazar fácilmente la escalera:



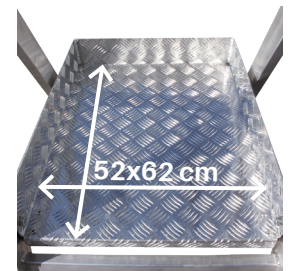
Peldaño antideslizante de 8 cm.:



Asas para desplazamiento:

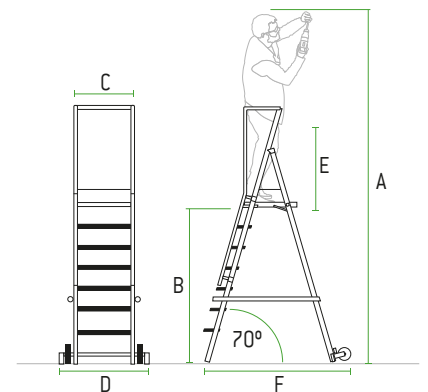


Plano seguro de trabajo de 52x62 cm.:



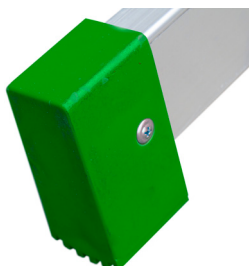
CARACTERÍSTICAS TÉCNICAS

ARTICULO	Nº PELDAÑOS	PESO (Kg)	A. (cm)	B. (cm)	C. (cm)	D. (cm)	E. (cm)	F. (cm)
ES-SM100	5	15	312	132	58	80	103	163
ES-SM150	6	19	338	158	58	80	103	187
ES-SM200	7	23	364	184	58	80	103	201
ES-SM250	8	27	390	210	58	90	103	219



RECAMBIOS

ART-P14-E2



Taco base estabilizadora de 6,5x2,5 cm. (Unidad).

BAS-ESSM



Base estabilizadora.